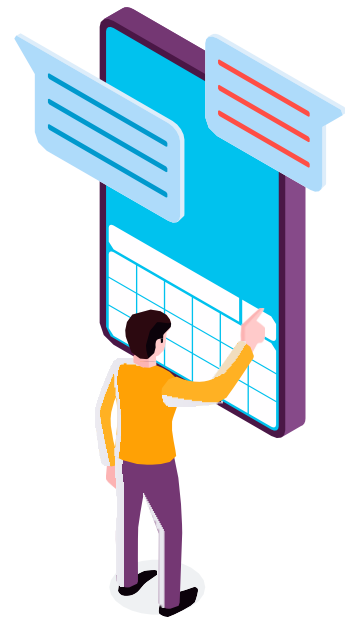
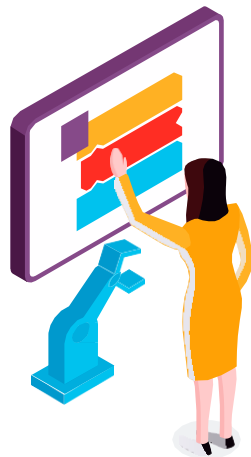


國立東華大學

智慧空調系統 主機操作說明



合創數位科技股份有限公司



1.使用前，須先確定卡片內尚有餘額



請先到便利商店幫卡片儲值
最少需儲值100元喔！

儲值通路



OK mart

FamilyMart



萊爾富



7-ELEVEN



2.至機台進行付款

請至KIOSK主機，進行付款



付款金額最低為100元
請先確認悠遊卡內的餘額是否足夠喔！



3.使用智慧空調系統



智慧空調系統卡機

- 1 使用學生證悠遊卡感應卡機，當右下角顯示綠燈，便可開啟室內空調
- 2 感應後，系統將自動開始計費
- 3 需要關閉電源時，按卡機按鈕關閉，短按2下退出系統

當右下顯示紅燈時，代表您的卡片額度低於50元即將用罄，需要盡快至主機付款，否則將無法使用智慧空調系統



卡機功能說明



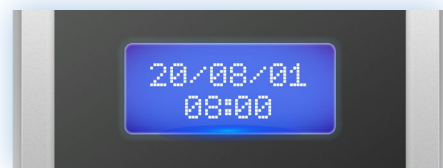
卡機顯示的狀態說明

學生證後5碼



卡機
按鈕

智慧空調系統卡機



非計費中

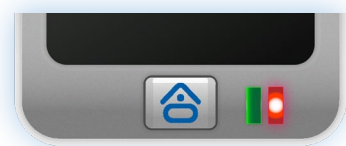


正在計費中

餘額



可使用空調系統



只要房內任何人 餘額低於50元，
卡機將會自動 亮起紅燈提醒



主機功能 操作說明



機台介面



將悠遊卡放置於機台感應區

請輸入密碼

🔒		*****	
1	2	3	←
4	5	6	確認
7	8	9	
C	0		

預設密碼為 88888 共5個8





機台功能介面

房間號碼： D101
學 生： 林小明



付款



餘額查詢



密碼變更



紀錄查詢



電源關閉



退費



付款



餘額查詢



密碼變更



紀錄查詢



電源開啟



退費

房間號碼： D101
學 生： 林小明
餘 額： \$ 200

請選擇付款金額

\$ 100

\$ 300

\$ 500

房間號碼： D101
學 生： 林小明
餘 額： \$ 200

請選擇付款金額

\$ 10

\$ 20

\$ 30

\$ 40

\$ 50

\$ 60

\$ 70

\$ 80

\$ 90

1. 透過學生證悠遊卡，付款使用智慧空調系統
2. 可選擇 100／300／500 的付款選項
3. 系統付款上限：1000（如有異動依學校公告為主）
（若付款金額及系統金額加總大於 1000，會跳出已超過付款上限通知，無法進行付款。）



付款



餘額查詢



密碼變更



紀錄查詢



電源開啟



退費

餘額查詢

房間號碼： D101

學 生： 林小明

系統金額： \$500

確認

智慧空調系統使用餘額查詢



付款



餘額查詢



密碼變更



紀錄查詢



電源開啟



退費

密碼變更

密碼4位數到8位數

請輸入原密碼

12345678

1

2

3



請設定新密碼

12345678

4

5

6

7

8

9

確認

請再輸入一次新密碼

12345678

C

0

首次取得學生證悠遊卡時，請更新密碼



付款



餘額查詢



密碼變更



紀錄查詢



電源開啟



退費

紀錄查詢

付款紀錄 使用紀錄

時間	使用金額	備註
2019/05/23 15:57:52	100	退費
2019/05/23 15:57:40	100	付款
2019/05/23 15:57:33	300	付款
2019/05/23 15:57:13	500	退費
2019/05/23 15:57:06	100	退費
2019/05/23 15:57:00	100	付款
2019/05/23 15:56:44	300	付款
2019/05/23 15:56:39	100	付款
2019/05/23 15:56:34	100	付款
2019/05/23 15:56:23	200	退費
2019/05/23 15:56:11	300	退費
2019/05/23 15:55:59	300	付款
2019/05/23 15:51:19	100	付款
2019/05/23 15:51:13	100	付款

智慧空調系統 付款記錄 查詢

智慧空調系統 使用記錄 查詢



付款



餘額查詢



密碼變更



紀錄查詢



電源關閉



退費

電源狀態

電源已關閉

開啟電源

宿舍讀卡機若無法使用時，
可透過主機該功能直接開啟宿舍空調



付款



餘額查詢



密碼變更



紀錄查詢



電源開啟



退費

電源狀態

電源已開啟

關閉電源

宿舍讀卡機若無法使用時，
可透過主機該功能直接關閉宿舍空調



付款



餘額查詢



密碼變更



紀錄查詢



電源開啟



退費

請協同
管理人員
進行操作

確認

取消

退費

房間號碼： D101

學 生： 林小明

餘 額： \$100

退費金額： \$100

確認

取消

退費期間-智慧空調系統餘額退回學生證悠遊卡 退費說明

- (1) 需於退費期間退費
- (2) 退費時需由專人處理



付款



餘額查詢



密碼變更



紀錄查詢



電源開啟



退費

目前為
非退費時段

確認

非退費期間-智慧空調系統餘額退回學生證悠遊卡 退費說明

- (1) 若於非退費期間退費
- (2) 會顯示目前為非退費時段